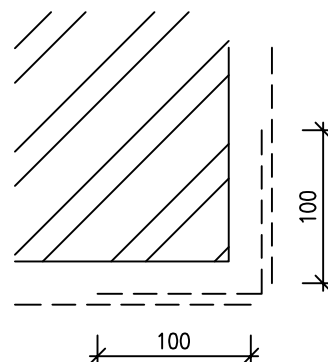


DETAIL ZATEPLENIA ROHOVÉHO STYKU OBVODOVÝCH STIEN NAD SOKLOM (OD 600MM NAD OKAPOVÝCH CHODNÍK)

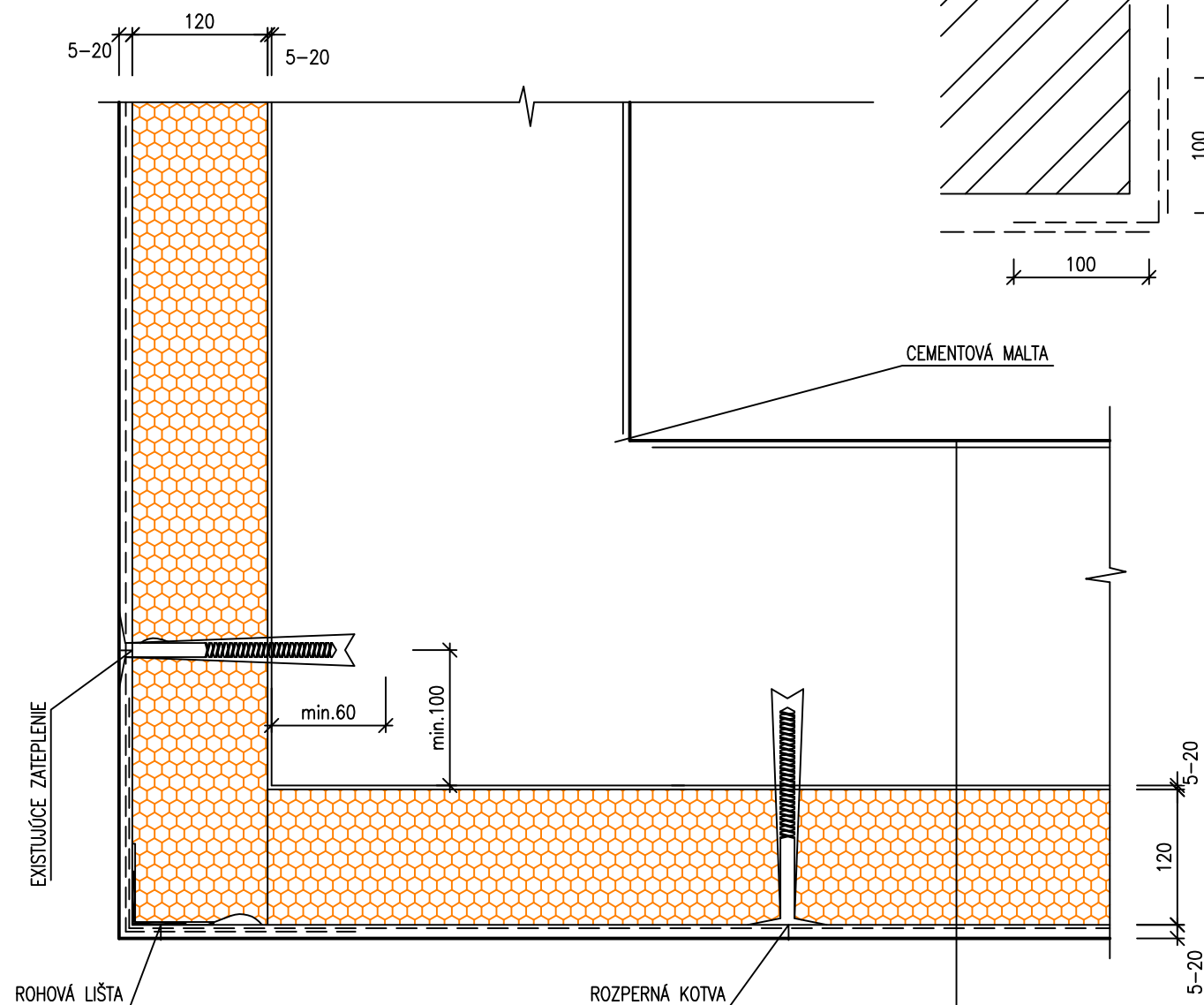
S2

- SILIKÓNOVÁ TENKOVRSŤVÁ OMIETKA ŠTRUKTÚRA ROZTIERANÁ HR. ZRNA - 2 MM
- SILIKÓNOVÝ ZÁKLAD - PENETRÁCIA PCI
- LEPIACA STIERKA (PCI) + PLNOPLOŠNÁ ZATLAČENÁ SKLOTEXTILNÁ TKANINA S PRESAHMI MIN. 100 MM
- TANIEROVÉ HMOŽDINKY SKRUTKOVACIE (POZRI ČASŤ STATIKU)
- FASÁDNE IZOLAČNÉ DOSKY Z MINERÁLNEJ VLNA, HR. 120 MM
- LEPIACA STIERKA (PCI)
- PENETRÁCIA POVRCHU
- VYSRAVENÝ POVRCH STIEN, VYPADNUTÉ ČASTI A HRUBÉ NEROVNOSTI VYSPRAVIŤ TEPELNOIZOLAČNOU OMIETKOU
- JESTVUJÚCA MUROVANÁ STENA CDM (JESTV. UVOĽNENÚ OMIETKU OKLEPAŤ A VYROVNAŤ)
- JESTVUJÚCA VNÚTORNÁ OMIETKA

SCHÉMA PREKRYTIA VÝSTUŽNEJ MREŽKY
X > 100 MM



CEMENTOVÁ MALTA



S1